

## ОПИСАНИЕ МЕСТОПОЛОЖЕНИЯ ГРАНИЦ

### Публичный сервитут для использования земельных участков и земель в целях реконструкции и эксплуатации линейного объекта системы газоснабжения регионального значения «Реконструкция ГРС Воронеж-2А. Этап 2. Газораспределительные сети Воронеж-2А»

(наименование объекта, местоположение границ которого описано (далее - объект))

#### Раздел 1

#### Сведения об объекте

№ п/п	Характеристики объекта	Описание характеристик
1	2	3
1.	Местоположение объекта	Воронежская область, район Новоусманский, Никольское сельское поселение; Воронежская область, городской округ город Воронеж
2.	Площадь объекта +/- величина погрешности определения площади (Р +/- Дельта Р)	38318 +/- 49 м <sup>2</sup>
3.	Иные характеристики объекта	Публичный сервитут для использования земельных участков и земель в целях реконструкции и эксплуатации линейного объекта системы газоснабжения регионального значения «Реконструкция ГРС Воронеж-2А. Этап 2. Газораспределительные сети Воронеж-2А» сроком на 49 лет в пользу ПАО "Газпром" (ИНН -7736050003, ОГРН - 1027700070518, Юридический адрес 197229, город СанктПетербург, Лахтинский пр-кт, д. 2 к. 3 стр.1, Почтовый адрес 190900, СанктПетербург, BOX 1255, Электронная почта: gazprom@gazprom.ru).

**Раздел 2****Сведения о местоположении границ объекта**

1. Система координат МСК-36, зона 1

2. Сведения о характерных точках границ объекта

Обозначение характерных точек границ	Координаты, м		Метод определения координат характерной точки	Средняя квадратическая погрешность положения характерной точки (Mt), м	Описание обозначения точки на местности (при наличии)
	X	Y			
1	2	3	4	5	6
1	499022.74	1312277.91	Аналитический метод	0.10	Закрепление отсутствует
2	499022.74	1312282.51	Аналитический метод	0.10	Закрепление отсутствует
3	499094.13	1312282.51	Аналитический метод	0.10	Закрепление отсутствует
4	499092.90	1311938.15	Аналитический метод	0.10	Закрепление отсутствует
5	500143.07	1310803.89	Аналитический метод	0.10	Закрепление отсутствует
6	500283.49	1310933.89	Аналитический метод	0.10	Закрепление отсутствует
7	500862.58	1311532.20	Аналитический метод	0.10	Закрепление отсутствует
8	501369.06	1311041.99	Аналитический метод	0.10	Закрепление отсутствует
9	500620.14	1310268.21	Аналитический метод	0.10	Закрепление отсутствует
10	501271.02	1309638.24	Аналитический метод	0.10	Закрепление отсутствует
11	501196.92	1309561.68	Аналитический метод	0.10	Закрепление отсутствует
12	501501.99	1309266.42	Аналитический метод	0.10	Закрепление отсутствует
13	503690.55	1306964.56	Аналитический метод	0.10	Закрепление отсутствует
14	503729.40	1306829.78	Аналитический метод	0.10	Закрепление отсутствует
15	503779.41	1306840.62	Аналитический метод	0.10	Закрепление отсутствует
16	503778.56	1306844.53	Аналитический метод	0.10	Закрепление отсутствует
17	503732.21	1306834.48	Аналитический метод	0.10	Закрепление отсутствует
18	503694.12	1306966.61	Аналитический метод	0.10	Закрепление отсутствует
19	501504.83	1309269.23	Аналитический метод	0.10	Закрепление отсутствует
20	501202.58	1309561.78	Аналитический метод	0.10	Закрепление отсутствует
21	501276.67	1309638.33	Аналитический метод	0.10	Закрепление отсутствует
22	500625.79	1310268.31	Аналитический метод	0.10	Закрепление отсутствует

## 2. Сведения о характерных точках границ объекта

Обозначение характерных точек границ	Координаты, м		Метод определения координат характерной точки	Средняя квадратическая погрешность положения характерной точки (Mt), м	Описание обозначения точки на местности (при наличии)
	X	Y			
1	2	3	4	5	6
23	501374.72	1311042.08	Аналитический метод	0.10	Закрепление отсутствует
24	500862.49	1311537.86	Аналитический метод	0.10	Закрепление отсутствует
25	500280.69	1310936.75	Аналитический метод	0.10	Закрепление отсутствует
26	500143.29	1310809.54	Аналитический метод	0.10	Закрепление отсутствует
27	499096.91	1311939.72	Аналитический метод	0.10	Закрепление отсутствует
28	499098.15	1312286.51	Аналитический метод	0.10	Закрепление отсутствует
29	499018.74	1312286.51	Аналитический метод	0.10	Закрепление отсутствует
30	499018.74	1312277.91	Аналитический метод	0.10	Закрепление отсутствует
1	499022.74	1312277.91	Аналитический метод	0.10	Закрепление отсутствует

## 3. Сведения о характерных точках части (частей) границы объекта

Обозначение характерных точек части границы	Координаты, м		Метод определения координат характерной точки	Средняя квадратическая погрешность положения характерной точки (Mt), м	Описание обозначения точки на местности (при наличии)
	X	Y			
1	2	3	4	5	6
-	-	-	-	-	-

### Раздел 3

#### Сведения о местоположении измененных (уточненных) границ объекта

1. Система координат -

2. Сведения о характерных точках границ объекта

Обозначение характерных точек границ	Существующие координаты, м		Измененные (уточненные) координаты, м		Метод определения координат характерной точки	Средняя квадратическая погрешность положения характерной точки (Mt), м	Описание обозначения точки на местности (при наличии)
	X	Y	X	Y			
1	2	3	4	5	6	7	8
-	-	-	-	-	-	-	

3. Сведения о характерных точках части (частей) границы объекта

Обозначение характерных точек части границы	Существующие координаты, м		Измененные (уточненные) координаты, м		Метод определения координат характерной точки	Средняя квадратическая погрешность положения характерной точки (Mt), м	Описание обозначения точки на местности (при наличии)
	X	Y	X	Y			
1	2	3	4	5	6	7	8
-	-	-	-	-	-	-	





**Никольское сельское поселение  
Новоусманский район  
Воронежская область**

Проектируемый  
распределительный газопровод  
DN500

36:16:5500008:4

36:16:5500008

Проектируемый Крановый  
узел №1

*поселок 1-го отделения совхоза "Масловский"  
Никольского сельского поселения  
Новоусманского муниципального района  
Воронежской области*

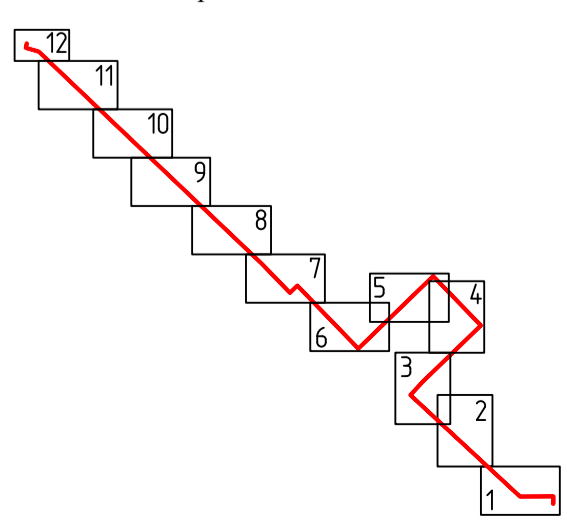
36:16:1301019

36:16:5500008:10



- Используемые условные знаки и обозначения:**
- Проектные границы публичного сервитута
  - Номера характерных точек проектной границы публичного сервитута
  - 36:16:5500008:4 - Номер земельного участка по сведениям ЕГРН, в отношении которого испрашивается публичный сервитут
  - 36:16:5500002:57 - Номер земельного участка по сведениям ЕГРН
  - Граница земельного участка по сведениям ЕГРН
  - 36:16:1301006 - Номер кадастрового квартала по сведениям ЕГРН
  - Граница кадастрового квартала по сведениям ЕГРН
  - Установленные границы административно-территориальных образований
  - Граница сельского поселения
  - Граница населенного пункта
  - Проектное местоположение инженерных сооружений:
  - Ось проектируемого распределительного газопровода DN 500
  - Проектируемый крановый узел

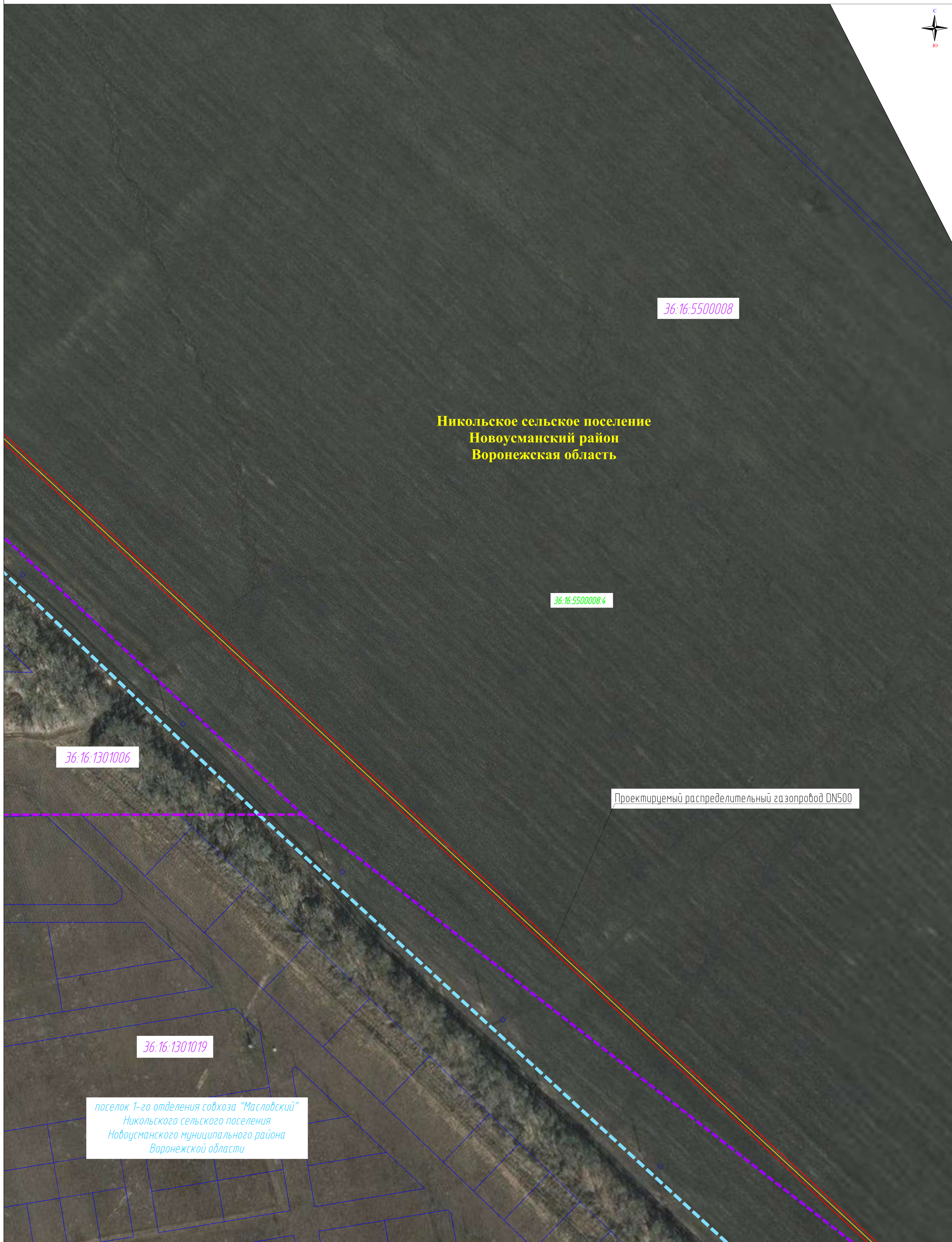
Схема расположения листов



Масштаб 1:1000

Система координат: МСК-36 зона 1





**Никольское сельское поселение  
Новоусманский район  
Воронежская область**

36:16:5500008

36:16:5500008:4

36:16:1301006

Проектируемый распределительный газопровод DN500

36:16:1301019

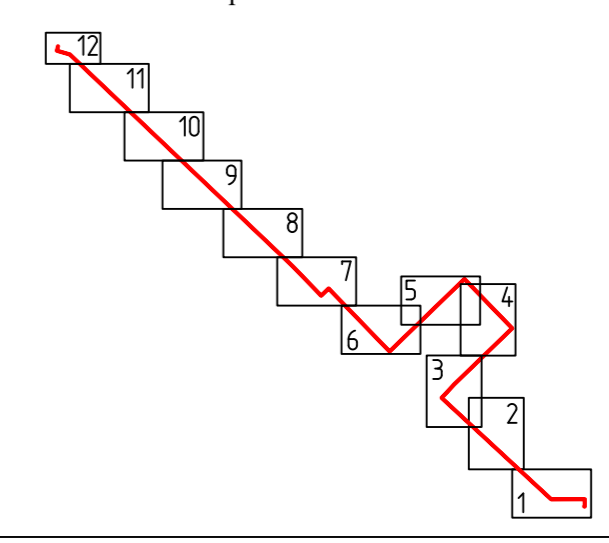
*поселок 1-го отделения совхоза "Масловский"  
Никольского сельского поселения  
Новоусманского муниципального района  
Воронежской области*

- Используемые условные знаки и обозначения:**
- Проектные границы публичного сервитута
  - Номера характерных точек проектной границы публичного сервитута
  - 36:16:5500008:4 - Номер земельного участка по сведениям ЕГРН, в отношении которого испрашивается публичный сервитут
  - 36:16:5500002:57 - Номер земельного участка по сведениям ЕГРН
  - 36:16:1301006 - Номер кадастрового квартала по сведениям ЕГРН
  - Граница кадастрового квартала по сведениям ЕГРН
  - Установленные границы административно-территориальных образований
  - Граница сельского поселения
  - Граница населенного пункта

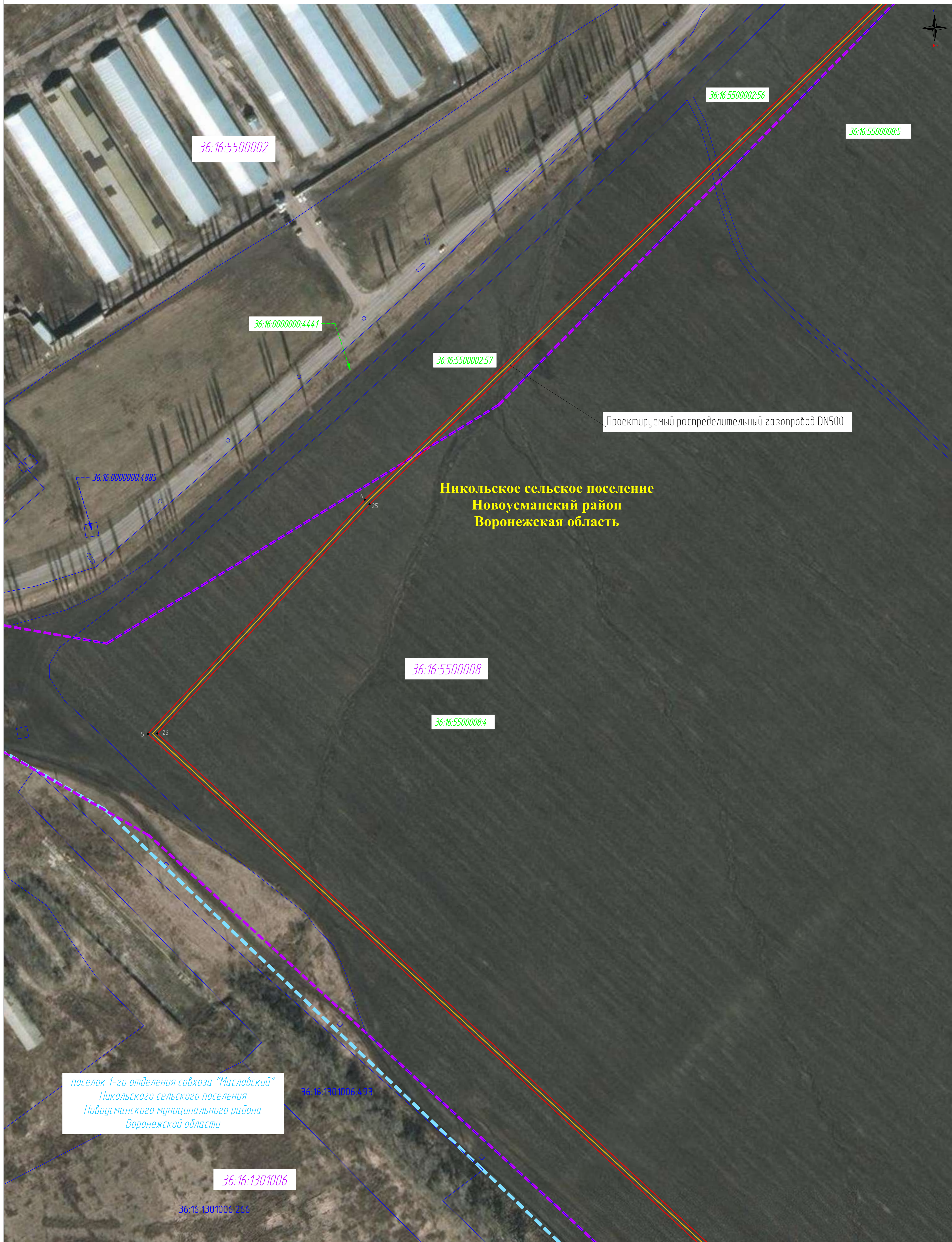
- Проектное местоположение инженерных сооружений:**
- Ось проектируемого распределительного газопровода DN 500
  - Проектируемый крайовой узел

Схема расположения листов

Масштаб 1:1000







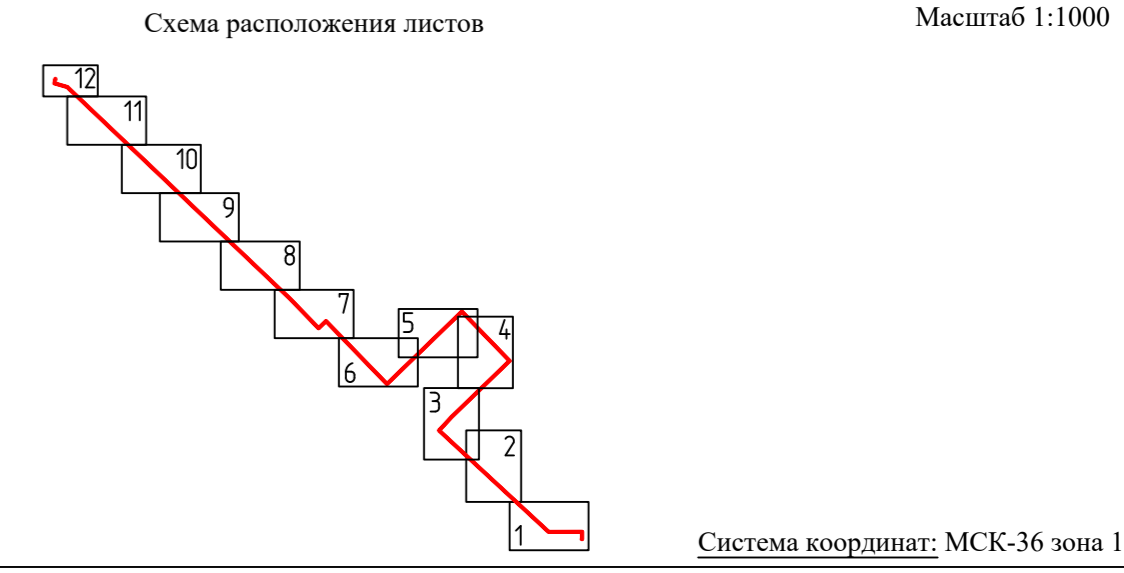
**Никольское сельское поселение  
Новоусманский район  
Воронежская область**

Проектируемый распределительный газопровод DN500

поселок 1-го отделения совхоза "Масловский"  
Никольского сельского поселения  
Новоусманского муниципального района  
Воронежской области

- Используемые условные знаки и обозначения:**
- Проектные границы публичного сервитута
  - 36:16:5500008.4 - Номер характерных точек проектной границы публичного сервитута
  - 36:16:5500002.57 - Номер земельного участка по сведениям ЕГРН, в отношении которого испрашивается публичный сервитут
  - 36:16:1301006 - Номер земельного участка по сведениям ЕГРН
  - 36:16:1301006 - Номер кадастрового квартала по сведениям ЕГРН
  - 36:16:1301006 - Граница кадастрового квартала по сведениям ЕГРН
- Установленные границы административно-территориальных образований**
- Граница сельского поселения
  - Граница населенного пункта

- Проектное местоположение инженерных сооружений:**
- Ось проектируемого распределительного газопровода DN 500
  - Проектируемый крановый узел







Проектируемый распределительный газопровод DN500

36:16:5500002

36:16:5500002:53

36:16:5500002:52

36:16:5500002

36:16:5500002:53

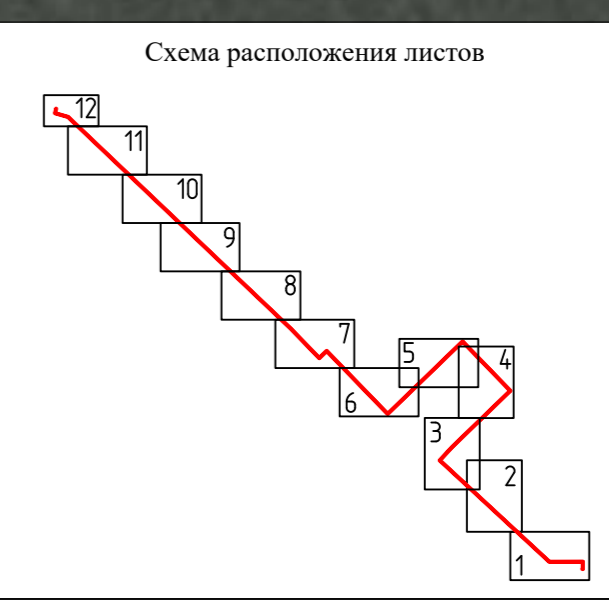
36:16:0000000:4441

36:16:5500002:56

36:16:5500008:5

- Используемые условные знаки и обозначения:**
- Проектные границы публичного сервитута
  - - Номера характерных точек проектной границы публичного сервитута
  - 36:16:5500008:4 - Номер земельного участка по сведениям ЕГРН, в отношении которого испрашивается публичный сервитут
  - 36:16:5500002:57 - Номер земельного участка по сведениям ЕГРН
  - - Граница земельного участка по сведениям ЕГРН
  - 36:16:1301006 - Номер кадастрового квартала по сведениям ЕГРН
  - - Граница кадастрового квартала по сведениям ЕГРН
  - - Установленные границы административно-территориальных образований
  - - Граница сельского поселения
  - - Граница населенного пункта

- Проектное местоположение инженерных сооружений:**
- - Ось проектируемого распределительного газопровода DN 500
  - Проектируемый крановый узел



Масштаб 1:1000





<p><b>Используемые условные знаки и обозначения:</b></p> <ul style="list-style-type: none"> <li><span style="border: 1px solid red; display: inline-block; width: 10px; height: 10px; margin-right: 5px;"></span> - Проектные границы публичного сервитута</li> <li><span style="color: red;">•</span> - Номера характерных точек проектной границы публичного сервитута</li> <li><span style="color: green;">36:16:5500008:4</span> - Номер земельного участка по сведениям ЕГРН, в отношении которого испрашивается публичный сервитут</li> <li><span style="color: blue;">36:16:5500002:57</span> - Номер земельного участка по сведениям ЕГРН</li> <li><span style="color: blue;">36:16:1301006</span> - Граница земельного участка по сведениям ЕГРН</li> <li><span style="color: purple;">36:16:1301006</span> - Номер кадастрового квартала по сведениям ЕГРН</li> <li><span style="color: purple;">36:16:1301006</span> - Граница кадастрового квартала по сведениям ЕГРН</li> </ul> <p>Установленные границы административно-территориальных образований</p> <ul style="list-style-type: none"> <li><span style="border-bottom: 1px solid yellow; display: inline-block; width: 10px; margin-right: 5px;"></span> - Граница сельского поселения</li> <li><span style="border-bottom: 1px solid blue; display: inline-block; width: 10px; margin-right: 5px;"></span> - Граница населенного пункта</li> </ul>		<p><b>Проектное местоположение инженерных сооружений:</b></p> <ul style="list-style-type: none"> <li><span style="border-bottom: 2px solid orange; display: inline-block; width: 10px; margin-right: 5px;"></span> - Ось проектируемого распределительного газопровода DN 500</li> <li><span style="border: 1px solid green; display: inline-block; width: 10px; height: 10px; margin-right: 5px;"></span> - Проектируемый крановый узел</li> </ul>	
---	--	---	--

Схема расположения листов Масштаб 1:1000

Система координат: МСК-36 зона 1  
Формат: А1





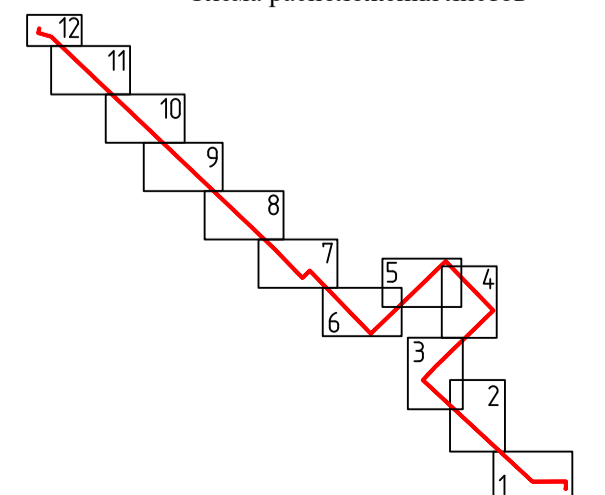
**Никольское сельское поселение  
Новоусманский район  
Воронежская область**

Проектируемый распределительный газопровод DN500

- Используемые условные знаки и обозначения:**
- Проектные границы публичного сервитута
  - - Номера характерных точек проектной границы публичного сервитута
  - 36:16:550000084 - Номер земельного участка по сведениям ЕГРН, в отношении которого испрашивается публичный сервитут
  - 36:16:550000257 - Номер земельного участка по сведениям ЕГРН
  - 36:16:1301006 - Граница земельного участка по сведениям ЕГРН
  - 36:16:1301006 - Номер кадастрового квартала по сведениям ЕГРН
  - 36:16:1301006 - Граница кадастрового квартала по сведениям ЕГРН
  - 36:16:550000251 - Установленные границы административно-территориальных образований
  - Граница сельского поселения
  - Граница населенного пункта

- Проектное местоположение инженерных сооружений:**
- Ось проектируемого распределительного газопровода DN 500
  - Проектируемый крановый узел

Схема расположения листов



Масштаб 1:1000





**Никольское сельское поселение  
Новоусманский район  
Воронежская область**

Проектируемый распределительный газопровод DN500

36:00:0000000.306

36:16:5500002

36:16:5500002

36:00:0000000.306

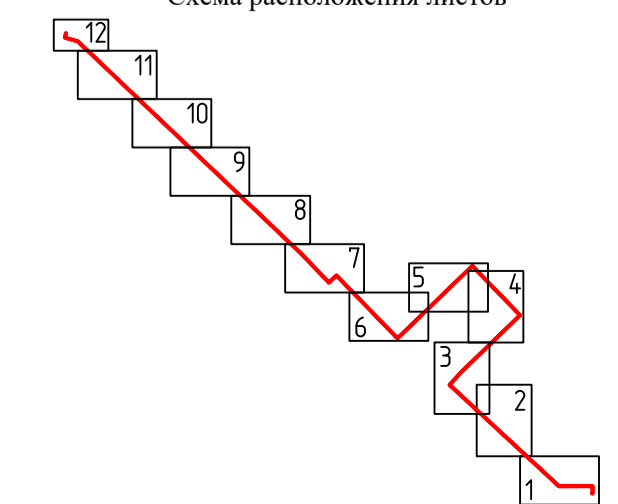
Используемые условные знаки и обозначения:

- Проектные границы публичного сервитута
- 1 - Номера характерных точек проектной границы публичного сервитута
- 36:16:5500008.4 - Номер земельного участка по сведениям ЕГРН, в отношении которого испрашивается публичный сервитут
- 36:16:5500002.57 - Номер земельного участка по сведениям ЕГРН
- 36:16:5500002.57 - Граница земельного участка по сведениям ЕГРН
- 36:16:1501006 - Номер кадастрового квартала по сведениям ЕГРН
- 36:16:1501006 - Граница кадастрового квартала по сведениям ЕГРН
- Установленные границы административно-территориальных образований
- Граница сельского поселения
- Граница населенного пункта

Проектное местоположение инженерных сооружений:

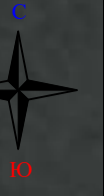
- Ось проектируемого распределительного газопровода DN 500
- Проектируемый крановый узел

Схема расположения листов



Масштаб 1:1000





**Никольское сельское поселение  
Новоусманский район  
Воронежская область**

36:16:5500002.48

Проектируемый распределительный газопровод DN500

36:16:5500002

36:00:0000000:306

36:16:5500002

36:00:0000000:306

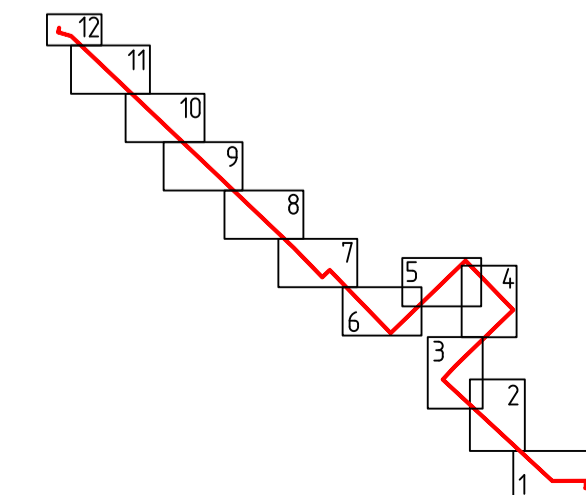
**Используемые условные знаки и обозначения:**

- Проектные границы публичного сервитута
- - Номера характерных точек проектной границы публичного сервитута
- 36:16:5500002.48 - Номер земельного участка по сведениям ЕГРН, в отношении которого испрашивается публичный сервитут
- 36:16:5500002.57 - Номер земельного участка по сведениям ЕГРН
- 36:16:1301006 - Граница земельного участка по сведениям ЕГРН
- 36:16:1301006 - Номер кадастрового квартала по сведениям ЕГРН
- 36:16:1301006 - Граница кадастрового квартала по сведениям ЕГРН
- 36:16:1301006 - Установленные границы административно-территориальных образований
- 36:16:1301006 - Граница сельского поселения
- 36:16:1301006 - Граница населенного пункта

**Проектное местоположение инженерных сооружений:**

- Ось проектируемого распределительного газопровода DN 500
- Проектируемый крановый узел

**Схема расположения листов**



Масштаб 1:1000



Никольское сельское поселение  
Новоусманский район  
Воронежская область

Городской округ город Воронеж  
Воронежская область

36:34:0348022

36:34:0348022:00

Проектируемый распределительный газопровод DN500

36:16:5500002

36:00:0000000:306

36:00:0000000:307



Используемые условные знаки и обозначения:

- Проектные границы публичного сервитута
- Номера характерных точек проектной границы публичного сервитута
- 36:16:5500008:4 - Номер земельного участка по сведениям ЕГРН, в отношении которого испрашивается публичный сервитут
- 36:16:5500002:57 - Номер земельного участка по сведениям ЕГРН
- 36:16:1301006 - Номер кадастрового квартала по сведениям ЕГРН
- Граница кадастрового квартала по сведениям ЕГРН

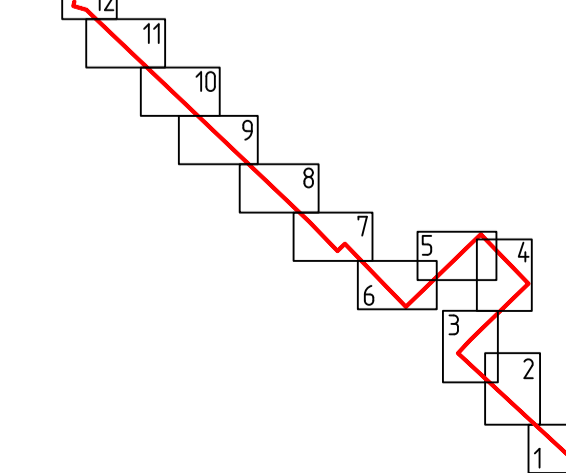
Проектное местоположение инженерных сооружений:

- Ось проектируемого распределительного газопровода DN 500
- Проектируемый крановый узел

Установленные границы административно-территориальных образований

- Граница сельского поселения
- Граница населенного пункта

Схема расположения листов



Масштаб 1:1000





Городской округ город Воронеж  
Воронежская область

Никольское сельское поселение  
Новоусманский район  
Воронежская область

Проектируемый распределительный газопровод DN500

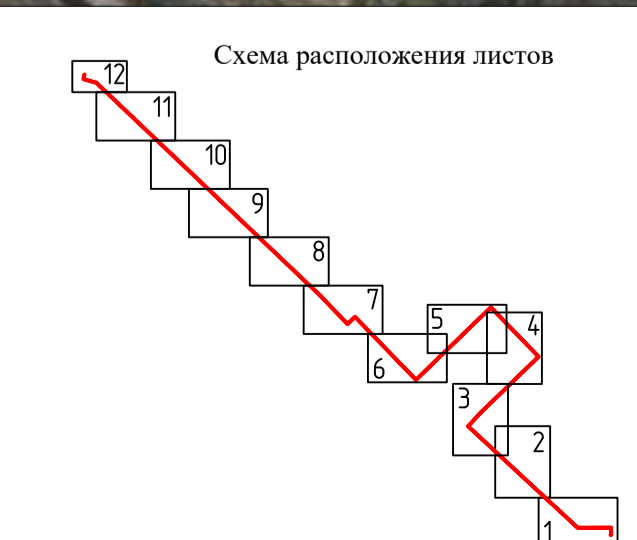
36:34:0348022

36:00:0000000:306

36:16:5500002

36:34:0348022:49

- Используемые условные знаки и обозначения:**
- Проектные границы публичного сервитута
  - - Номера характерных точек проектной границы публичного сервитута
  - 36:16:5500002:4 - Номер земельного участка по сведениям ЕГРН, в отношении которого испрашивается публичный сервитут
  - 36:16:5500002:57 - Номер земельного участка по сведениям ЕГРН
  - - Граница земельного участка по сведениям ЕГРН
  - 36:16:1301006 - Номер кадастрового квартала по сведениям ЕГРН
  - - Граница кадастрового квартала по сведениям ЕГРН
- Установленные границы административно-территориальных образований:**
- Граница сельского поселения
  - Граница населенного пункта
- Проектное местоположение инженерных сооружений:**
- Ось проектируемого распределительного газопровода DN 500
  - Проектируемый крановый узел



Масштаб 1:1000





Городской округ город Воронеж  
Воронежская область

36:34:0348022

36:16:5500002

Проектируемый распределительный газопровод DN500

Никольское сельское поселение  
Новоусманский район  
Воронежская область

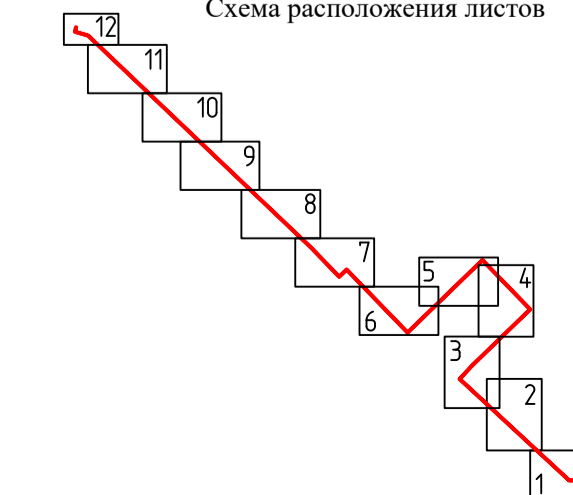
36:00:0000000:306

36:34:0348022:6

- Используемые условные знаки и обозначения:**
- Проектные границы публичного сервитута
  - Номера характерных точек проектной границы публичного сервитута
  - 36:16:55000084 - Номер земельного участка по сведениям ЕГРН, в отношении которого испрашивается публичный сервитут
  - 36:16:550000257 - Номер земельного участка по сведениям ЕГРН
  - Граница земельного участка по сведениям ЕГРН
  - 36:16:1301006 - Номер кадастрового квартала по сведениям ЕГРН
  - Граница кадастрового квартала по сведениям ЕГРН
- Установленные границы административно-территориальных образований**
- Граница сельского поселения
  - Граница населенного пункта

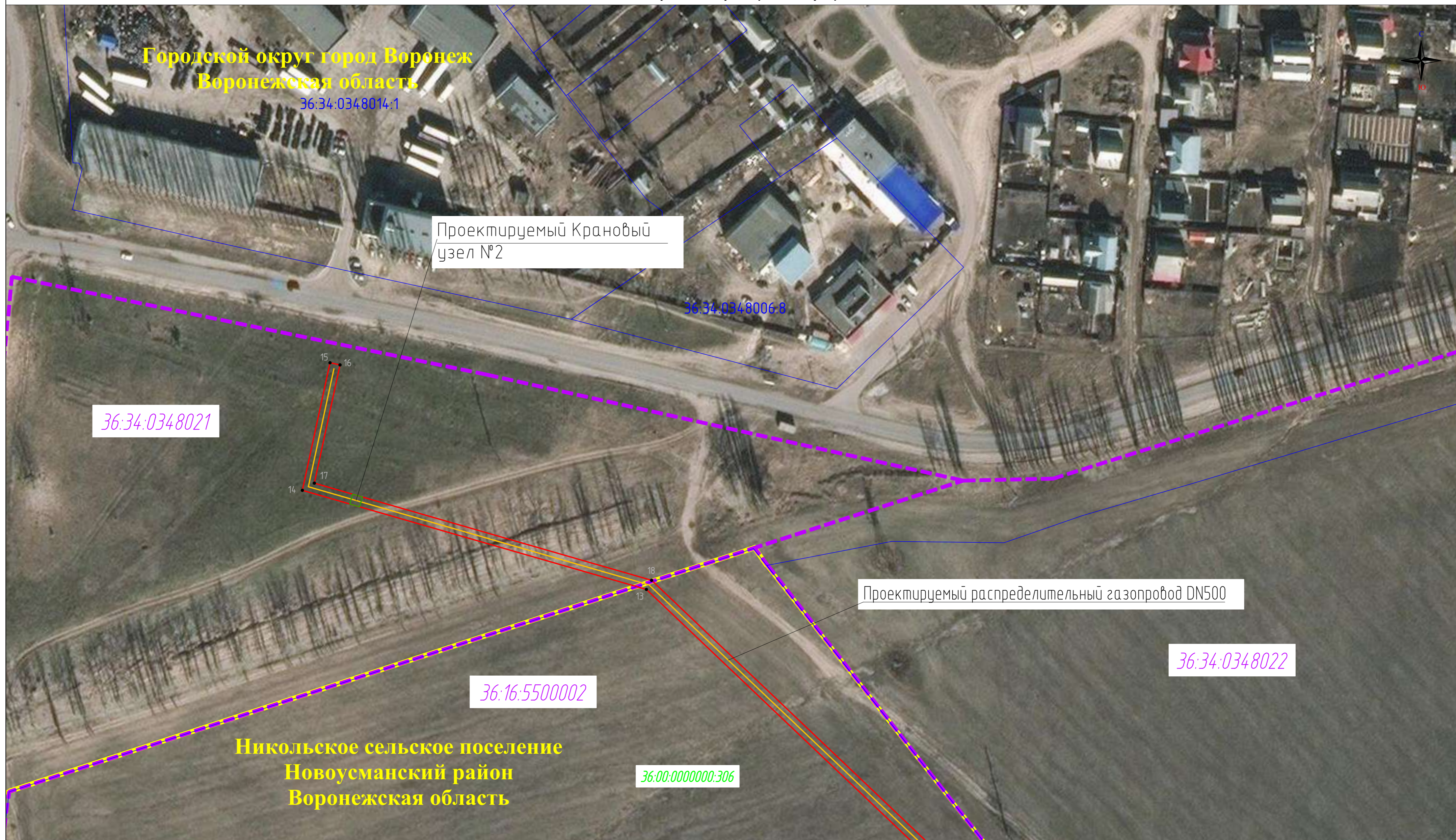
- Проектное местоположение инженерных сооружений:**
- Ось проектируемого распределительного газопровода DN 500
  - Проектируемый крановый узел

Схема расположения листов



Масштаб 1:1000





Используемые условные знаки и обозначения:

- Проектные границы публичного сервитута
- 1• - Номера характерных точек проектной границы публичного сервитута
- 36:16:5500008:4 - Номер земельного участка по сведениям ЕГРН, в отношении которого испрашивается публичный сервитут
- 36:16:5500002:57 - Номер земельного участка по сведениям ЕГРН
- Граница земельного участка по сведениям ЕГРН
- 36:16:1301006 - Номер кадастрового квартала по сведениям ЕГРН
- Граница кадастрового квартала по сведениям ЕГРН

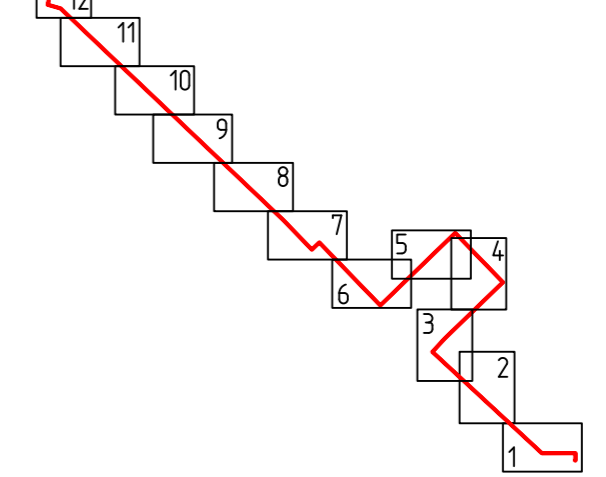
Установленные границы административно-территориальных образований

- Граница сельского поселения
- Граница населенного пункта

Проектное местоположение инженерных сооружений:

- Ось проектируемого распределительного газопровода DN 500
- Проектируемый крановый узел

Схема расположения листов



Масштаб 1:1000



Министр  
имущественных и земельных  
отношений Воронежской области

\_\_\_\_\_ О.С. Провоторова

« \_\_\_\_\_ » \_\_\_\_\_ 2024 г.