



АДМИНИСТРАЦИЯ  
НОВОУСМАНСКОГО МУНИЦИПАЛЬНОГО РАЙОНА  
ВОРОНЕЖСКОЙ ОБЛАСТИ

**ПОСТАНОВЛЕНИЕ**

от 23.05.23 № 1011

с. Новая Усмань

О внесении изменений в постановление администрации Новоусманского муниципального района Воронежской области от 18.06.2019 № 706 «Об определении границ прилегающих к некоторым организациям и объектам территорий, на которых не допускается розничная продажа алкогольной продукции и розничная продажа алкогольной продукции при оказании услуг общественного питания на территории Отрадненского сельского поселения Новоусманского муниципального района Воронежской области»

В целях реализации статьи 16 Федерального закона Российской Федерации от 22.11.1995 № 171-ФЗ «О государственном регулировании производства и оборота этилового спирта, алкогольной и спиртосодержащей продукции и об ограничении потребления (распития) алкогольной продукции», а также приведения нормативных правовых актов администрации Новоусманского муниципального района Воронежской области в соответствие с действующим законодательством администрация Новоусманского муниципального района Воронежской области

**п о с т а н о в л я е т :**

1. Внести в постановление администрации Новоусманского муниципального района Воронежской области от 18.06.2019 № 706 «Об определении границ прилегающих к некоторым организациям и объектам территорий, на которых не допускается розничная продажа алкогольной продукции и розничная продажа алкогольной продукции при оказании услуг общественного питания на территории Отраденского сельского поселения Новоусманского муниципального района Воронежской области» (в ред. от 06.03.2020 № 261) следующие изменения:

1.1. В преамбуле постановления слова «постановлением Правительства Российской Федерации от 27.12.2012 № 1425 «Об определении органами государственной власти субъектов Российской Федерации мест массового скопления граждан и мест нахождения источников повышенной опасности, в которых не допускается розничная продажа алкогольной продукции, а также определении органами местного самоуправления границ прилегающих к некоторым организациям и объектам территорий, на которых не допускается розничная продажа алкогольной продукции» заменить словами «постановлением Правительства Российской Федерации от 23.12.2020 № 2220 «Об утверждении Правил определения органами местного самоуправления границ прилегающих территорий, на которых не допускается розничная продажа алкогольной продукции и розничная продажа алкогольной продукции при оказании услуг общественного питания».

1.2. Приложение 1 к постановлению изложить в новой редакции согласно приложению 1 к настоящему постановлению.

1.3. Приложение 2 к постановлению изложить в новой редакции согласно приложению 2 к настоящему постановлению.

2. Опубликовать настоящее постановление в Новоусманском муниципальном вестнике и разместить на официальном сайте органов местного самоуправления Новоусманского муниципального района Воронежской области в информационно-телекоммуникационной сети «Интернет».

3. Настоящее постановление вступает в силу со дня его официального опубликования.

4. Контроль за исполнением настоящего постановления возложить на первого заместителя главы администрации Дерганову Е.В.

Глава муниципального района



Д.Н. Маслов

Приложение 1  
к постановлению администрации  
Новоусманского  
муниципального района  
Воронежской области  
от \_\_\_\_\_ № \_\_\_\_\_  
«Приложение 1  
к постановлению администрации  
Новоусманского  
муниципального района  
Воронежской области  
от 18.06.2019 № 706

**Перечень организаций и объектов, расположенных на территории  
Отраденского сельского поселения Новоусманского муниципального  
района Воронежской области, на прилегающих территориях к которым  
не допускается розничная продажа алкогольной продукции и розничная  
продажа алкогольной продукции при оказании услуг общественного  
питания**

№ п/п	Наименование организации и объекта	Адрес местонахождения	Информация о схемах границ прилегающих территорий
1	Муниципальное бюджетное дошкольное образовательное учреждение Новоусманского муниципального района Воронежской области «Отраденский детский сад»	Воронежская область, Новоусманский район, п. Отрадное, ул. 50 лет Октября, д. 43	Схема 1
2	Муниципальное бюджетное дошкольное образовательное учреждение Новоусманского муниципального района Воронежской области «Центр развития ребенка – Детский сад «Радуга»	Воронежская область, Новоусманский район, с. Александровка, ул. Ростовская, 7	Схема 2
3	Муниципальное казенное общеобразовательное учреждение Новоусманского муниципального района Воронежской области «Отраденская средняя общеобразовательная школа»	Воронежская область, Новоусманский район, п. Отрадное, ул. 50 лет Октября, д. 26	Схема 3

№ п/п	Наименование организации и объекта	Адрес местонахождения	Информация о схемах границ прилегающих территорий
4	Муниципальное казенное общеобразовательное учреждение Новоусманского муниципального района Воронежской области «Отраденская средняя общеобразовательная школа», многофункциональная спортивная площадка	Воронежская область, Новоусманский район, п. Отрадное, ул. 50 лет Октября, д. 26	Схема 4
5	Муниципальное бюджетное общеобразовательное учреждение Новоусманского муниципального района Воронежской области «Отраденская средняя общеобразовательная школа №2»	Воронежская область, Новоусманский район, п. Отрадное, Бульвар 70 лет Победы, д. 7	Схема 5
6	Муниципальное казенное общеобразовательное учреждение Новоусманского муниципального района Воронежской области «Выкрестовская основная общеобразовательная школа»	Воронежская область, Новоусманский район, п. Отрадное, ул. Советская, 41Б	Схема 6
7	Муниципальное казенное общеобразовательное учреждение Новоусманского муниципального района Воронежской области «Выкрестовская основная общеобразовательная школа», поле для игры в лапту	Воронежская область, Новоусманский район, п. Отрадное, ул. Советская, 41Б	Схема 7
8	Отраденская врачебная амбулатория БУЗ ВО «Новоусманская РБ»	Воронежская область, Новоусманский район, п. Отрадное, ул. Советская, 60	Схема 8
9	Поле для игры в футбол	Воронежская область, Новоусманский район, п. Отрадное, пер. Советский	Схема 9

№ п/п	Наименование организации и объекта	Адрес местонахождения	Информация о схемах границ прилегающих территорий
10	Муниципальное бюджетное дошкольное образовательное учреждение Новоусманского муниципального района Воронежской области «Центр развития ребенка – Детский сад «РИТМ» (Расти, Играй, Твори, Мечтай)	Воронежская область, Новоусманский район, п. Отрадное, ул. Магистральная, д. 9	Схема 10
11	Муниципальное бюджетное учреждение спорта Отраденского сельского поселения Новоусманского муниципального района Воронежской области «Физкультурно-оздоровительный комплекс «Молодежный»	Воронежская область, Новоусманский район, п. Отрадное, улица 50 лет Октября, дом 41а	Схема 11
12	ООО «Отрадный Доктор»	Воронежская область, Новоусманский район, п. Отрадное, улица 50 лет Октября, дом 96	Схема 12
13	ИП Хаустов Анатолий Андреевич	Воронежская область, Новоусманский район, п. Отрадное, улица 50 лет Октября, дом 96	Схема 13
14	ООО «Медицинский центр у дома»	Воронежская область, Новоусманский район, п. Отрадное, Бульвар 70 лет Победы, дом 1, помещ. 1/3	Схема 14

».

Приложение 2  
к постановлению администрации  
Новоусманского  
муниципального района  
Воронежской области  
от \_\_\_\_\_ № \_\_\_\_\_  
«Приложение 1  
к постановлению администрации  
Новоусманского  
муниципального района  
Воронежской области  
от 18.06.2019 № 706

**Схемы границ территорий, прилегающих к организациям и объектам, на которых не допускается розничная продажа алкогольной продукции и розничная продажа алкогольной продукции при оказании услуг общественного питания на территории Отрадненского сельского поселения Новоусманского муниципального района Воронежской области**

**Схема 1**

Схема границ прилегающих территорий к муниципальному бюджетному дошкольному образовательному учреждению Новоусманского муниципального района Воронежской области «Отрадненский детский сад»

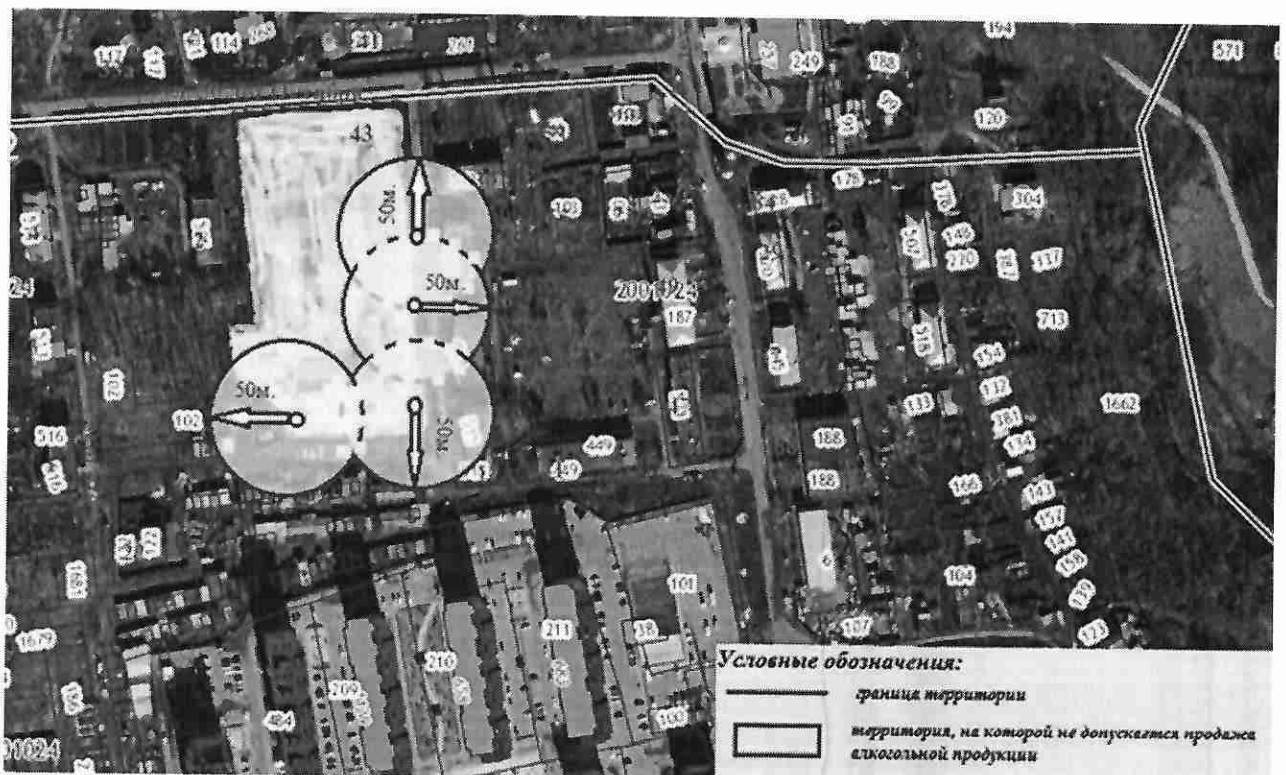
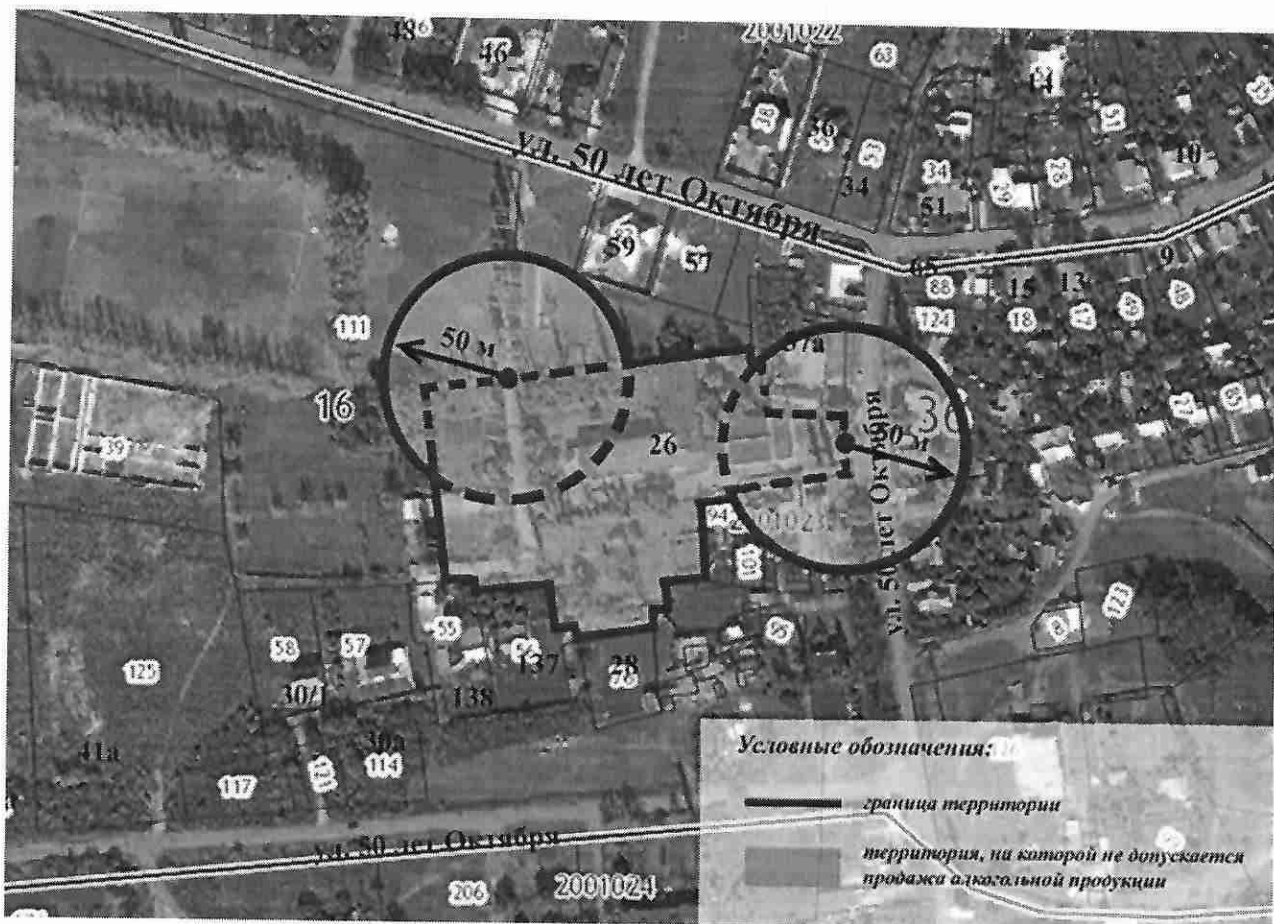


Схема границ прилегающих территорий к муниципальному бюджетному дошкольному образовательному учреждению Новоусманского муниципального района Воронежской области «Центр развития ребенка – Детский сад «Радуга»





Схема границ прилегающих территорий к муниципальному казенному общеобразовательному учреждению Новоусманского муниципального района Воронежской области «Отраденская средняя общеобразовательная школа»



# Схема 4

Схема границ прилегающих территорий к муниципальному казенному общеобразовательному учреждению Новоусманского муниципального района Воронежской области «Отраденская средняя общеобразовательная школа», многофункциональная спортивная площадка

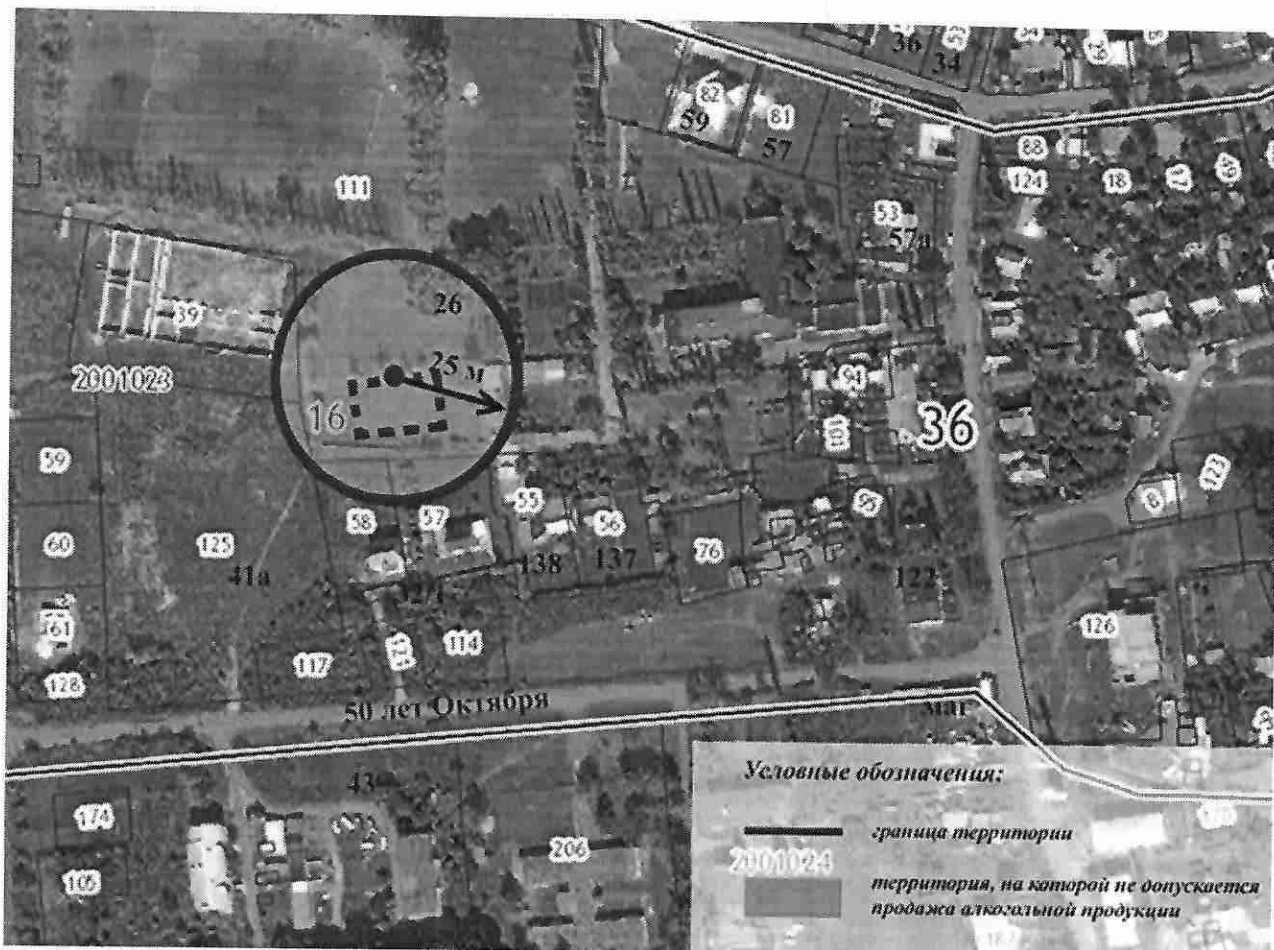


Схема границ прилегающих территорий к муниципальному бюджетному общеобразовательному учреждению Новоусманского муниципального района Воронежской области «Отраденская средняя общеобразовательная школа №2»

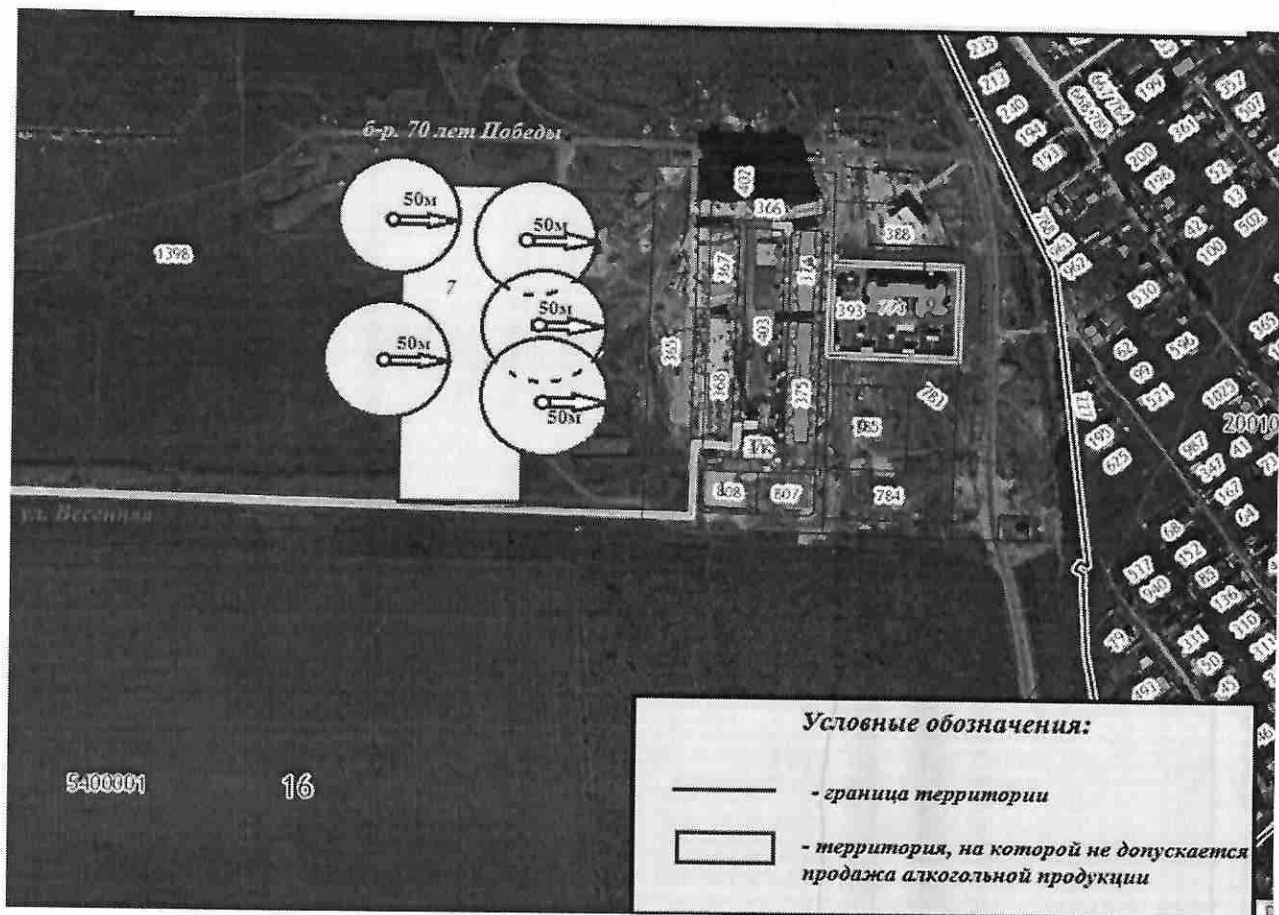


Схема границ прилегающих территорий к муниципальному казенному общеобразовательному учреждению Новоусманского муниципального района Воронежской области «Выкрестовская основная общеобразовательная школа»

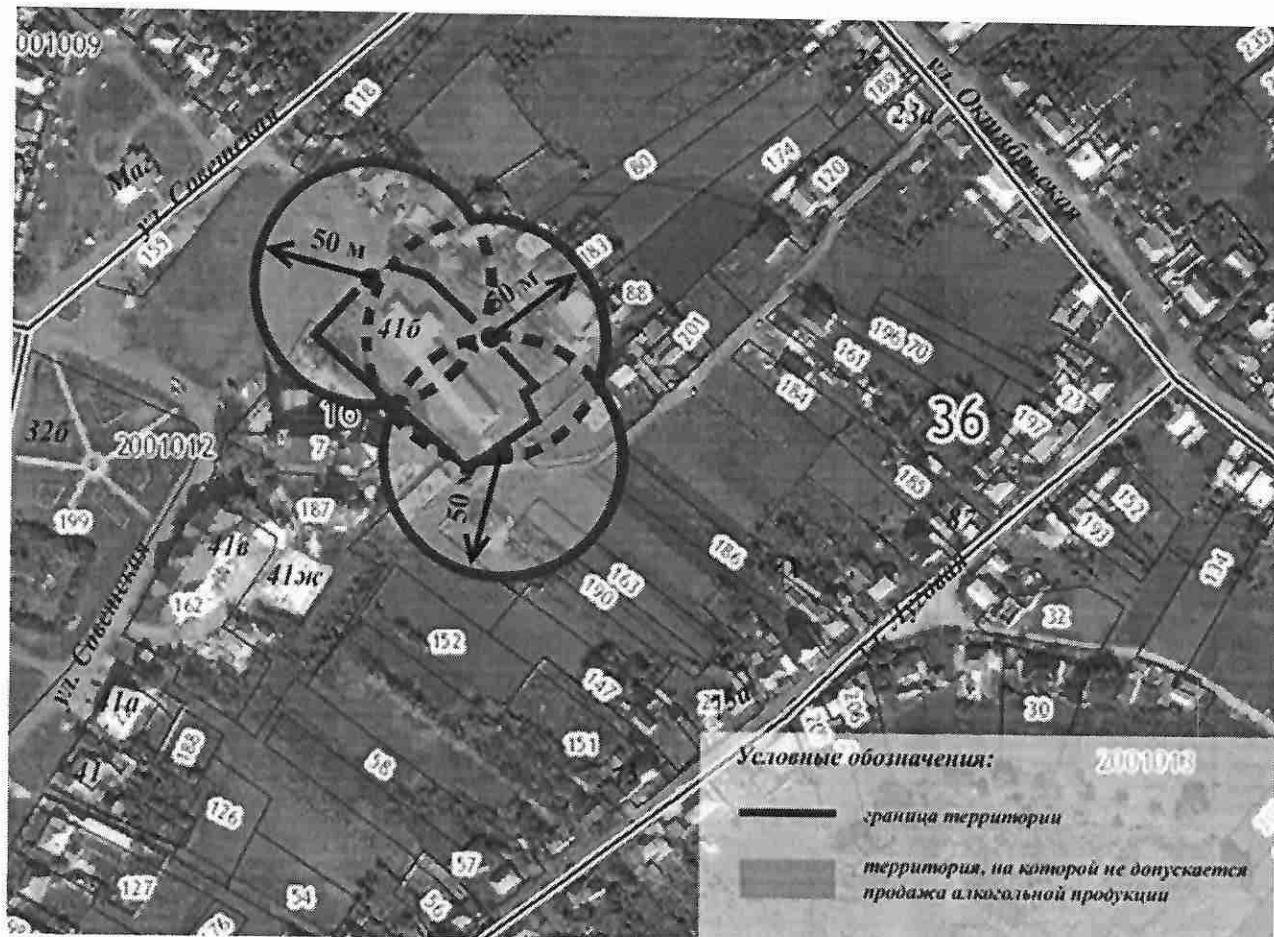


Схема границ прилегающих территорий к муниципальному казенному общеобразовательному учреждению Новоусманского муниципального района Воронежской области «Выкрестовская основная общеобразовательная школа», поле для игры в лапту



Схема границ прилегающих территорий к Отраденской врачебной амбулатории БУЗ ВО «Новоусманская РБ»

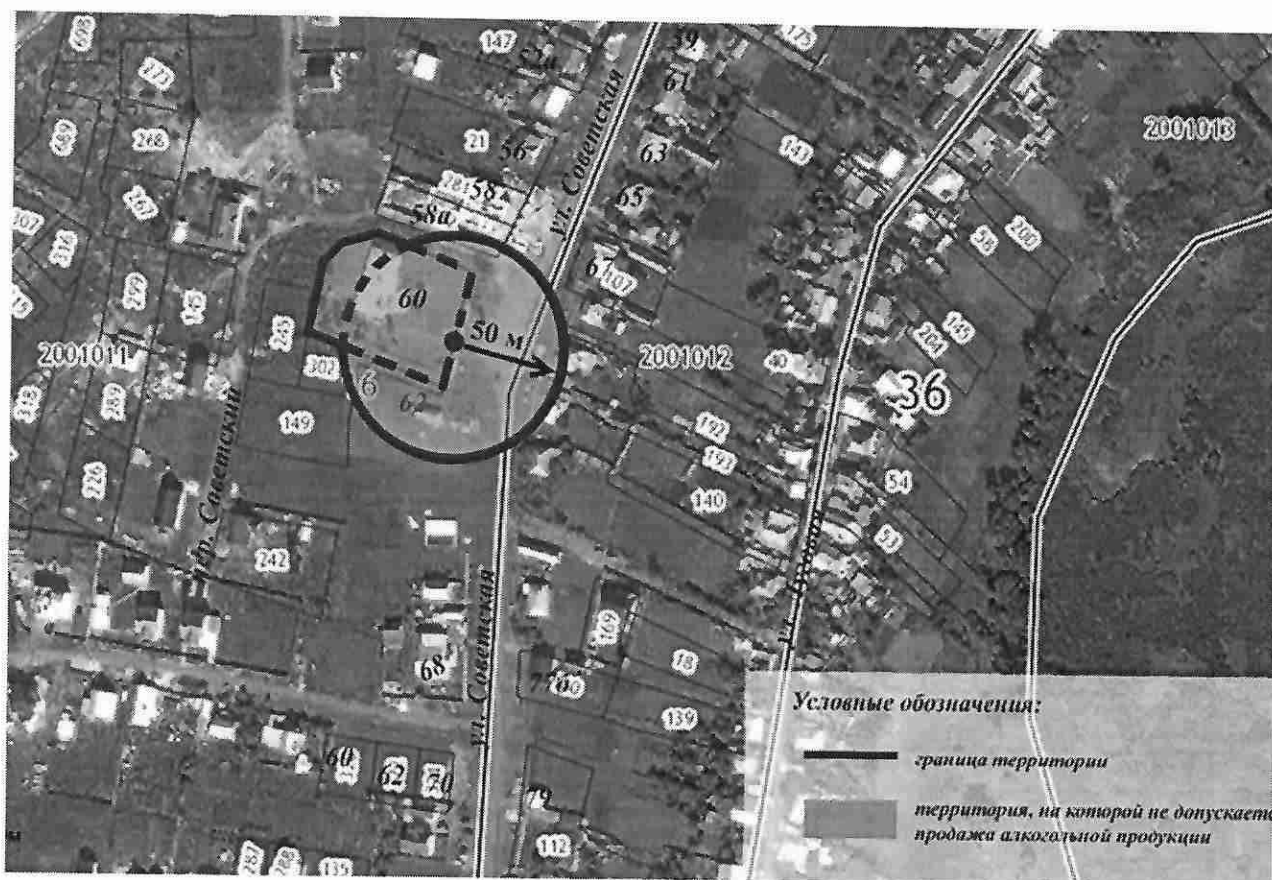


Схема границ прилегающих территорий к полю для игры в футбол

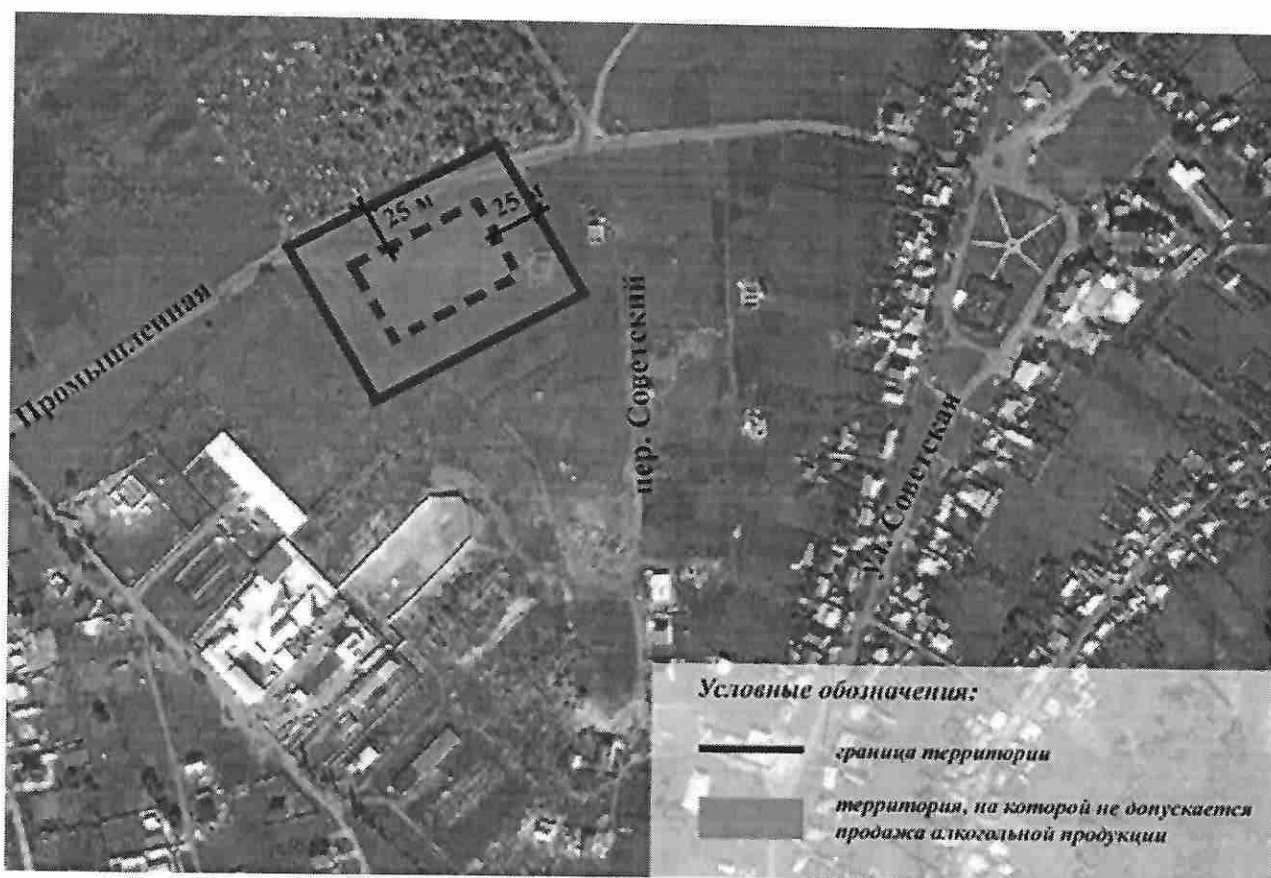


Схема границ прилегающих территорий к муниципальному бюджетному дошкольному образовательному учреждению Новоусманского муниципального района Воронежской области «Центр развития ребенка – Детский сад «РИТМ» (Расти, Играй, Твори, Мечтай)

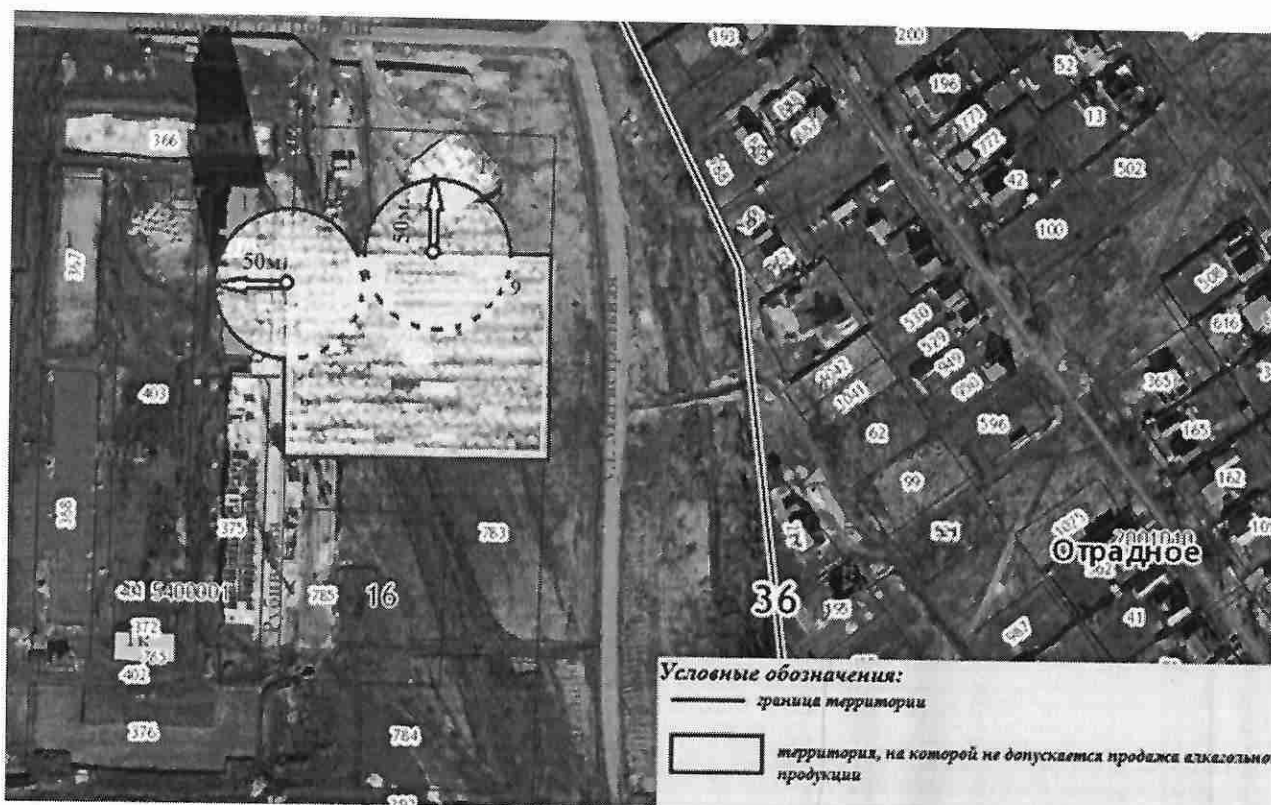




Схема границ прилегающих территорий к муниципальному бюджетному учреждению спорта Отрадненского сельского поселения Новоусманского муниципального района Воронежской области «Физкультурно-оздоровительный комплекс «Молодежный» (МБУС ОСП НМР ВО ФОК «Молодежный»)

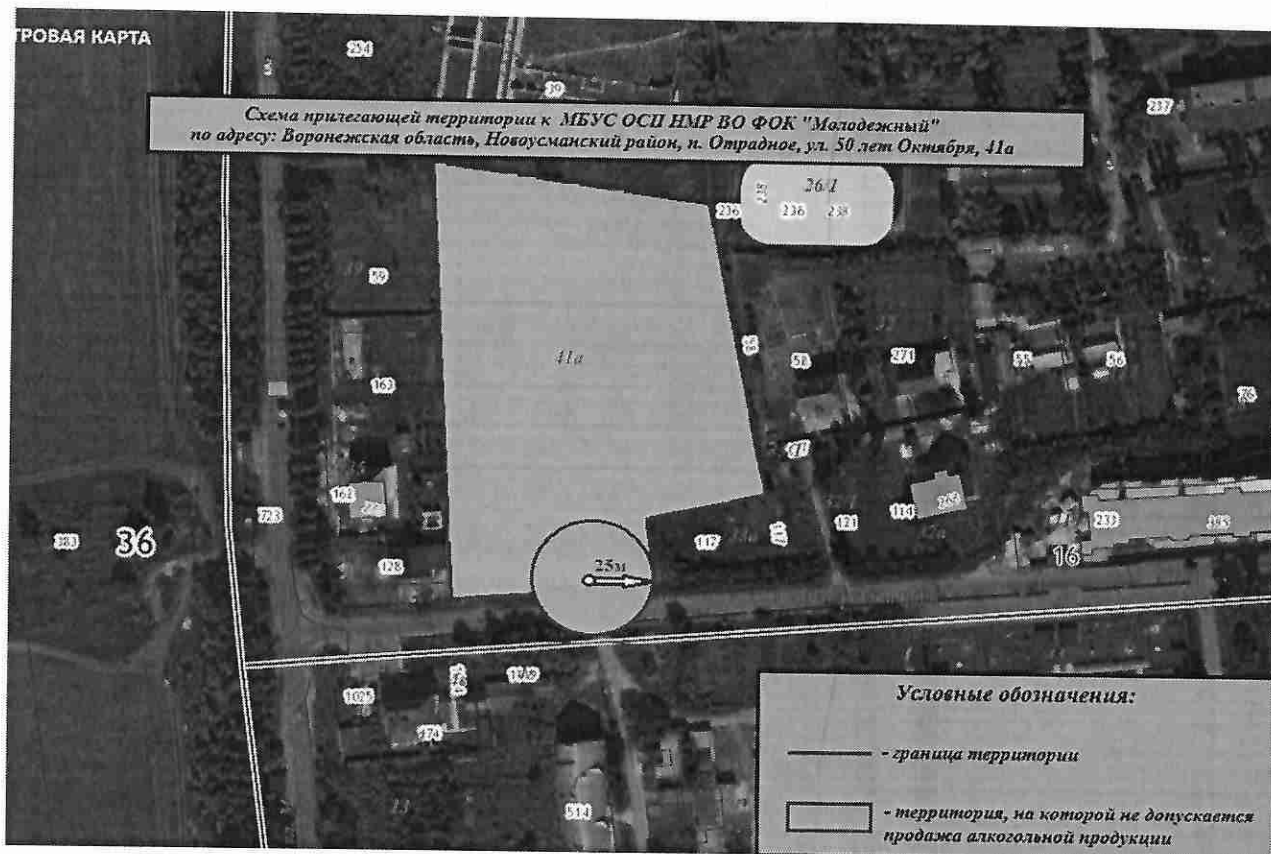


Схема границы прилегающих территорий к ООО "Отрадный Доктор"



Схема границ прилегающих территорий к ИП Хаустов Анатолий Андреевич



Схема границ прилегающих территорий к медицинскому центру «У дома»

